

Cuoremani SS 26 Guidelines

# CUOREMANI

*C'è sempre bisogno di una grande concentrazione per ottenere il massimo dai tessuti.  
Attenzione, cura e tanta esperienza, sono ingredienti semplici di una ricetta che porta a dare sempre il meglio e superare ogni limite.  
Ogni lavorazione ha le sue complessità, la sua storia... ed è lì, in quei pochi millimetri di tessuto che in TOPP Italia si riesce a fare la differenza.  
Con il cuore e con le mani.*

## QUALITÀ

Il nostro lavoro inizia dalla ricerca. Ricerca di materiali e tessuti di qualità.  
Questi sono lavorati da mani esperte e precise, nel nostro laboratorio 100% italiano.  
Spesso necessitiamo di lavorazioni artigianali, fatte a mano, che rendono i nostri accessori ancora più preziosi.

## INNOVAZIONE

Per ogni collezione la Topp Italia si impegna a presentare prodotti sempre nuovi.  
Stimolati dalle nuove tendenze di ogni stagione, ne prendiamo spunto e creiamo i nostri prodotti, in linea con le nostre caratteristiche, ma sempre al passo con la moda.

## CUSTOMIZZAZIONE

Negli ultimi anni siamo cresciuti, e continuiamo a crescere, sul conto lavoro.  
Dai vostri tessuti e materiali creiamo dei lavori unici e su misura.  
Gli articoli Topp Italia vengono lavorati per diventare pezzi unici non replicabili, sempre eleganti, spesso performanti.

## SOSTENIBILITÀ

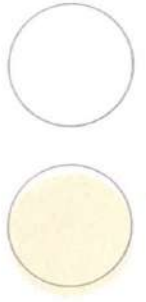
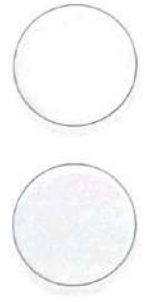
Un valore molto importante per noi è la sostenibilità.  
Ogni giorno cerchiamo di essere sempre più green, da piccoli gesti in azienda alle nostre lavorazioni, ricercando ed inserendo in collezione tessuti riciclati e materiali ecologici.

## ARMONIA

L'armonia è il filo rosso che lega tutto il nostro lavoro.  
Dai rapporti umani tra noi stessi e con i clienti, alle nostre creazioni, che mescolandosi tra tessuti e materiali diversi, anche opposti, creano sempre un'armonia.



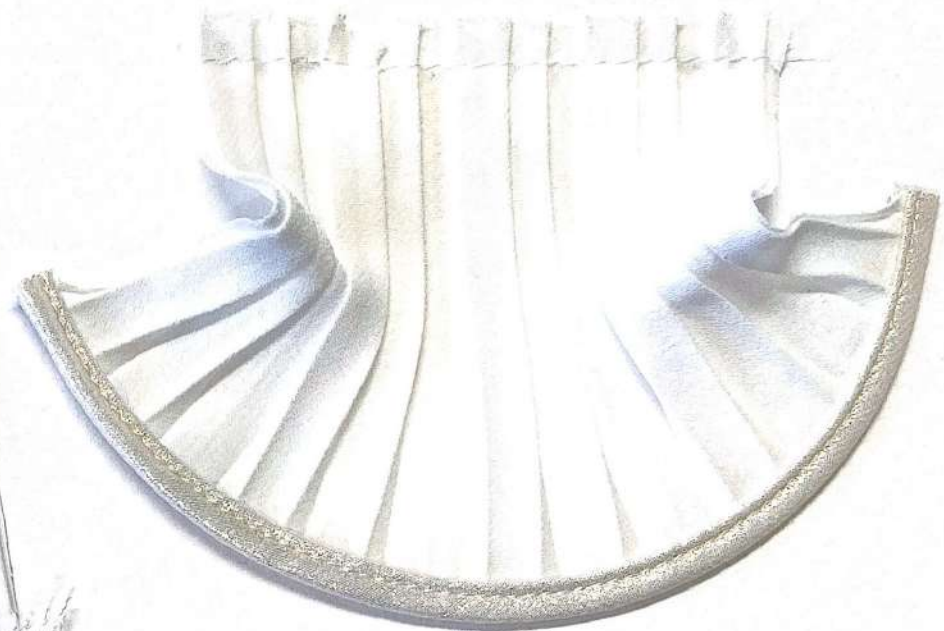
*I dettagli fanno la perfezione e la perfezione non è un dettaglio.  
(Leonardo da Vinci)*





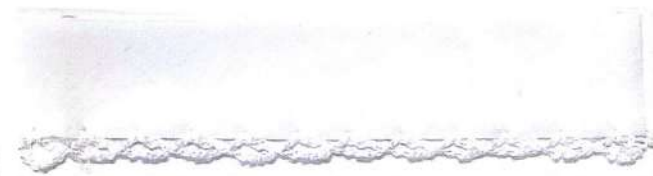
501-0011

SPARTA + PIZZO - Plissé organetto + arriccio 1 lato mm.140



501-0012

CREPE + COSMIC - Plissé + bordatura mm.75



201-0003

MUSSOLA - Metà piegato + crocchetta mm.20



401-0009

CREPE - Tubetto mm.4 + 1 filo lana small





501-0007  
ORGANDIS - Arricciato 1 lato + 3 strati pizzo mm.100



401-0001  
DENIM 18 - Tubetto mm.8 + 6 fili lana small



301-0006  
LINO 3 - Profilo mm.9 + cord. 4 capi



401-0010  
SUPER GI - Tubetto mm.7



201-0001  
SANGALLO R - Metà piegato + crocchetta mm.25





501-0009  
S35 - Arricciato 4 cuciture centrali mm.40 + 80



201-0005  
CANAPA - Piegato mm.25/10



401-0008  
DENIM 18 - Tubetto mm.5



301-0010  
CANAPA - Profilo mm.15 + cord. E



301-0007  
LINO 3 - Profilo mm.12 cord. 12 capi



701-0003  
LINO 6 - Coda di topo mm.5







801-0009  
CHIFFON + PIZZO - Pieghe Nelly mm.115



801-0010  
SF2 - Pieghe Nelly sfrangiato mm.40



401-0006  
LAME' 8 - Tubetto mm.7 + 9 fili lana small



901-0008  
LINO 3 - Tubetto mm.5 intreccio 1561



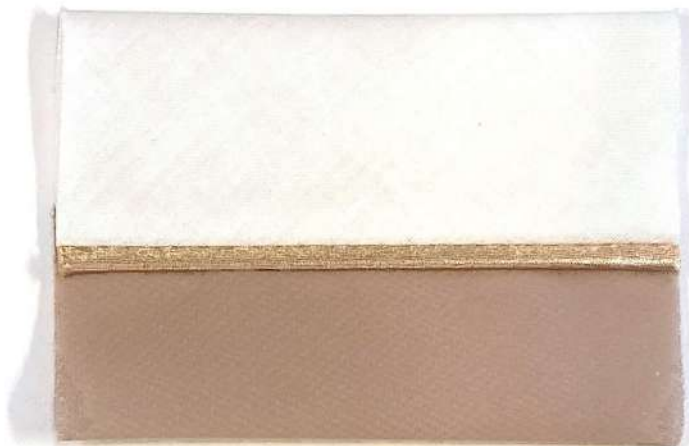
301-0008  
ECO POP - Profilone mm.25 + 3 fiocchi





901-0012

RASO P - Banda piegato chiuso + doppia piega Nelly 2 lati mm.85



601-0004

CHIFFON + AD. 9100 + RASO P + FCO - CP Patrizia mm.55



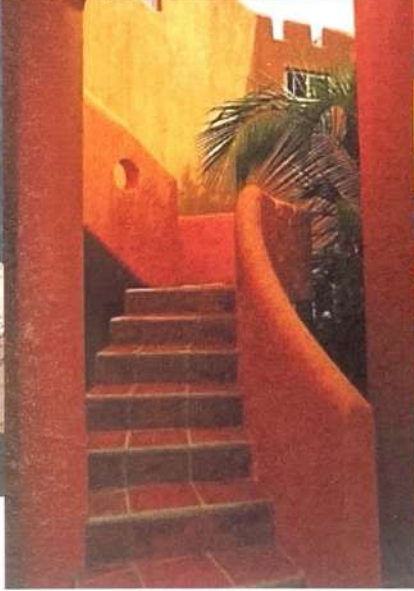
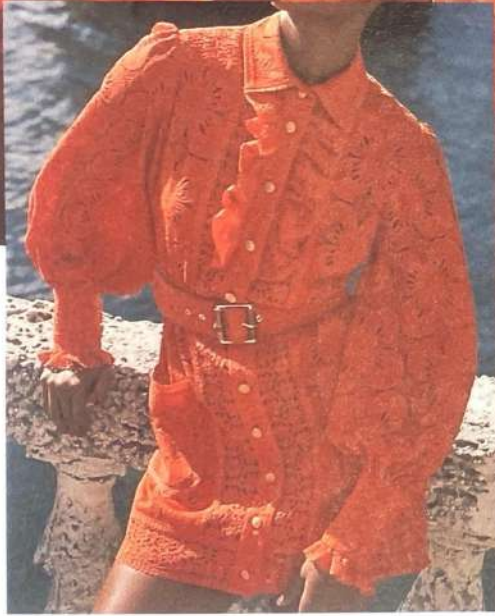
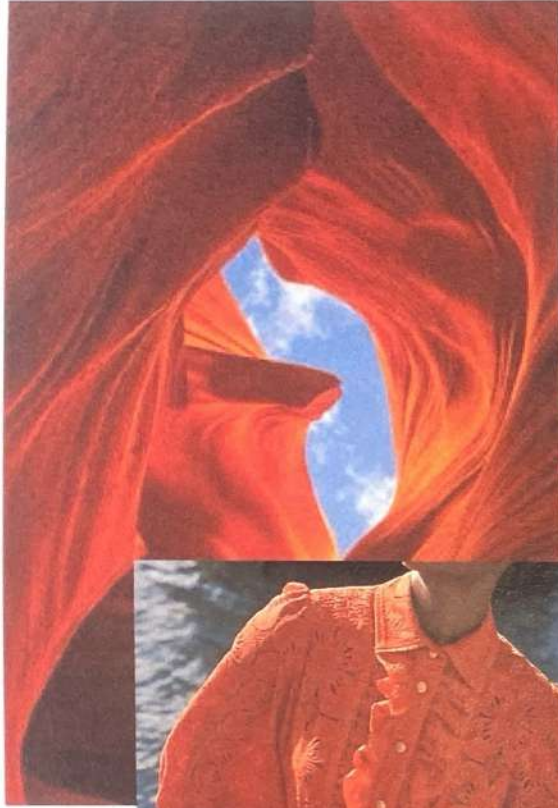
301-0015

GROS - Profilo mm.15 + cord. maxi



301-0016

TULLE STAR + LONDON - Profilo mm.25 + tubetto mm.8





501-0003

CHIFFON ST - Arricciato centrale mm.80 (st. CG04)



501-0002

CHIFFON - Arricciato 1 lato + orlino mm.65



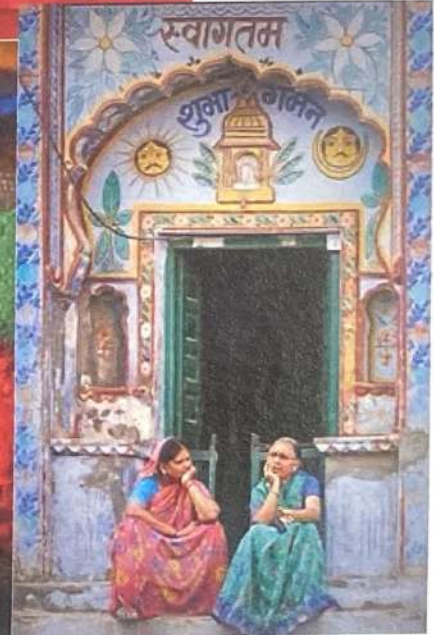
401-0004

TWILL ST - Tubetto mm.10 (st. CG05)



401-0002

SANGALLO 7 - Tubetto mm. 10 + ½ fiocco + cord. E





501-0004  
CREPON ST - Arricciato 1 lato + sorfilo 1 lato mm.85



701-0001  
PACO - Coda di topo mm.14 (st.CG11)



101-0001  
CHIFFON - Liscio + 2 orlini mm.40



801-0008  
BERGAMOTTO - Pieghe Giglio 1 cucitura centrale mm.70







501-0001  
BERGAMOTTO - Arricciato 2 lati mm.80



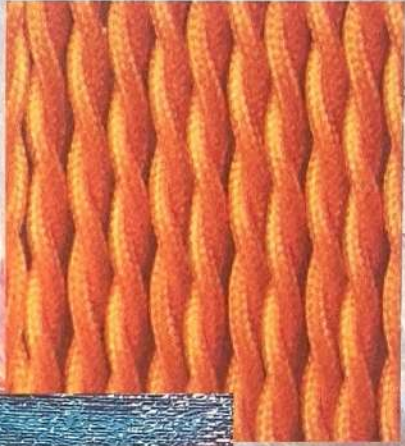
801-0004  
CHIFFON LUREX ST - Pieghe Colibrì mm.50 (st. CG09)

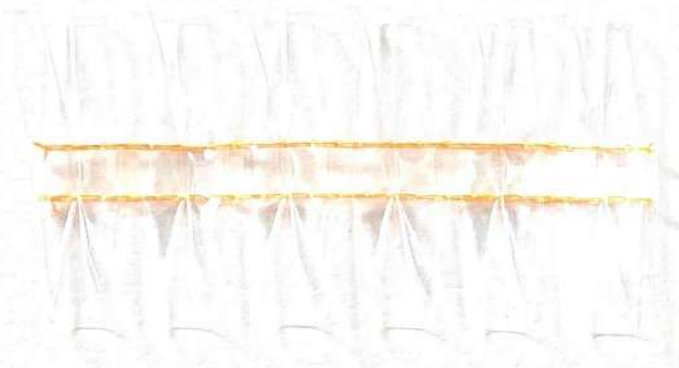


401-0007  
Twill ST - Tubetto mm.7 + 5 fili lana small (st. CG12)



401-0003  
LONDON - Tubettone mm.35





801-0012  
TANO - Piega Lory mm.40



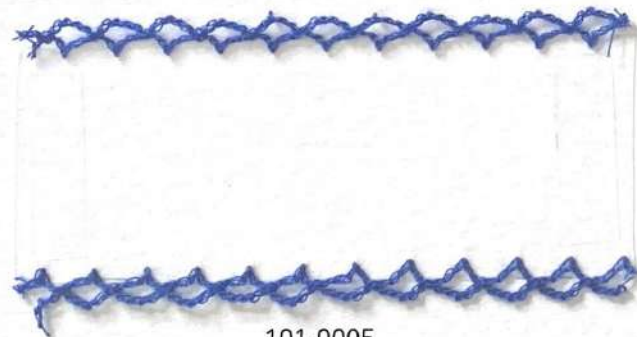
301-0012  
TANO - Profilo mm.12 + cord. O



101-0004  
TANO - Liscio ricamato mm.25



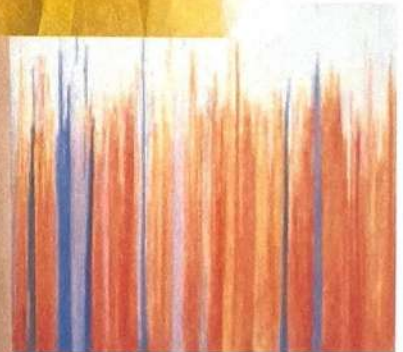
301-0012  
TANO - Profilo mm.12 + cord. O



101-0005  
TANO - Liscio + crocchetta 2 lati mm.40



301-0004  
TANO - Profilo mm.15 + cord. Q





801-0005  
TULLE A - Balza 4 strati mm.85

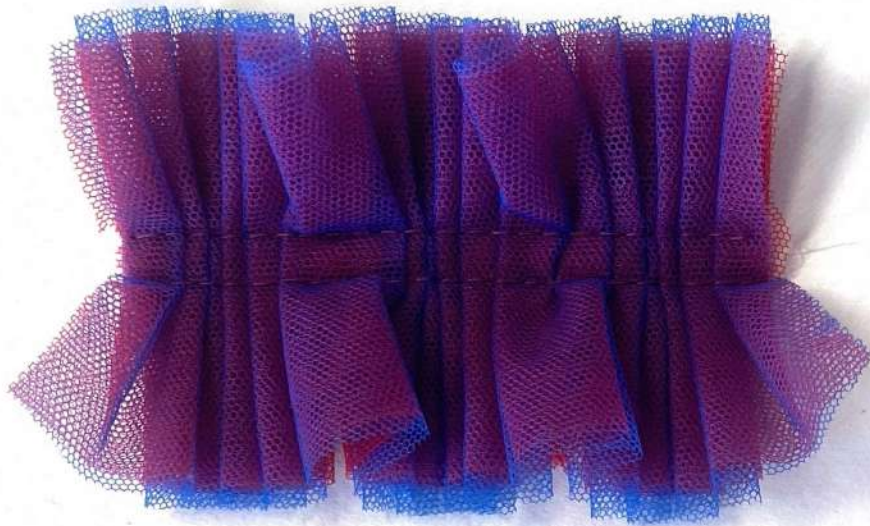


501-0010  
TULLE A - Arricciato centrale 4 strati mm.95



501-0005  
TULLE ST - Arricciato 4 cuciture mm.90 (st.CG10)





801-0001  
TULLE A - Farfalla 3 strati mm.64



801-0011  
LONDON + GROS GRAIN ST - Piega Lory mm.60



901-0010  
ORGANDIS - Tubetto mm.2 intreccio 1578



901-0006  
SF1 - sfrangiato mm.25

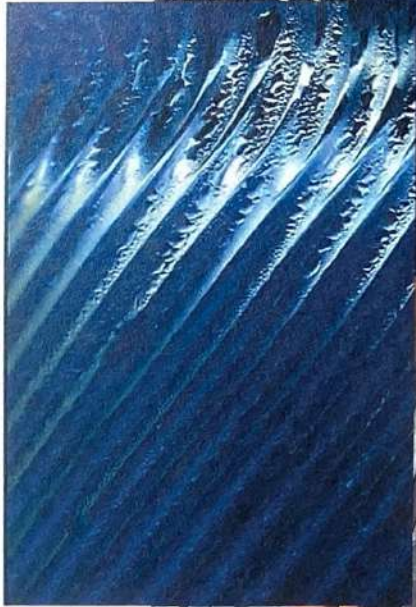


401-0012  
RASO B + DENTELLE 10 - Tubettone mm.13 + 1 ½ fiocco



401-0013  
GEORGETTE - Tubettone plissé mm.15







801-0002  
LAME' 2 ST - Plissé + cucitura centrale mm.115



901-0007  
RASO P - Banda 5 profili + 1 ½ fiocco mm.75



801-0006  
LAME' 8 - Pieghe Lory mm.15



801-0007  
LAME' 5 ST - Pieghe Nelly mm.70 (st.CG08)





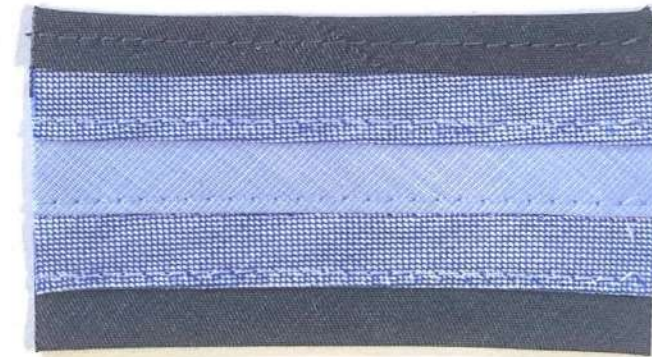
901-0002  
DENIM 17 + S39 - Banda mm.27



301-0002  
DENIM 17 - Profilo mm.9 + cord.3 + punto cavallo



301-0003  
DENIM 16 + ORGANDIS - Doppio profilo mm.22 (senza anima)



901-0001  
DENIM 14 + FRESCO 6 + SANTORINI - Banda Giuly mm.45





901-0005  
DENIM 17 + S39 - Banda mm.40



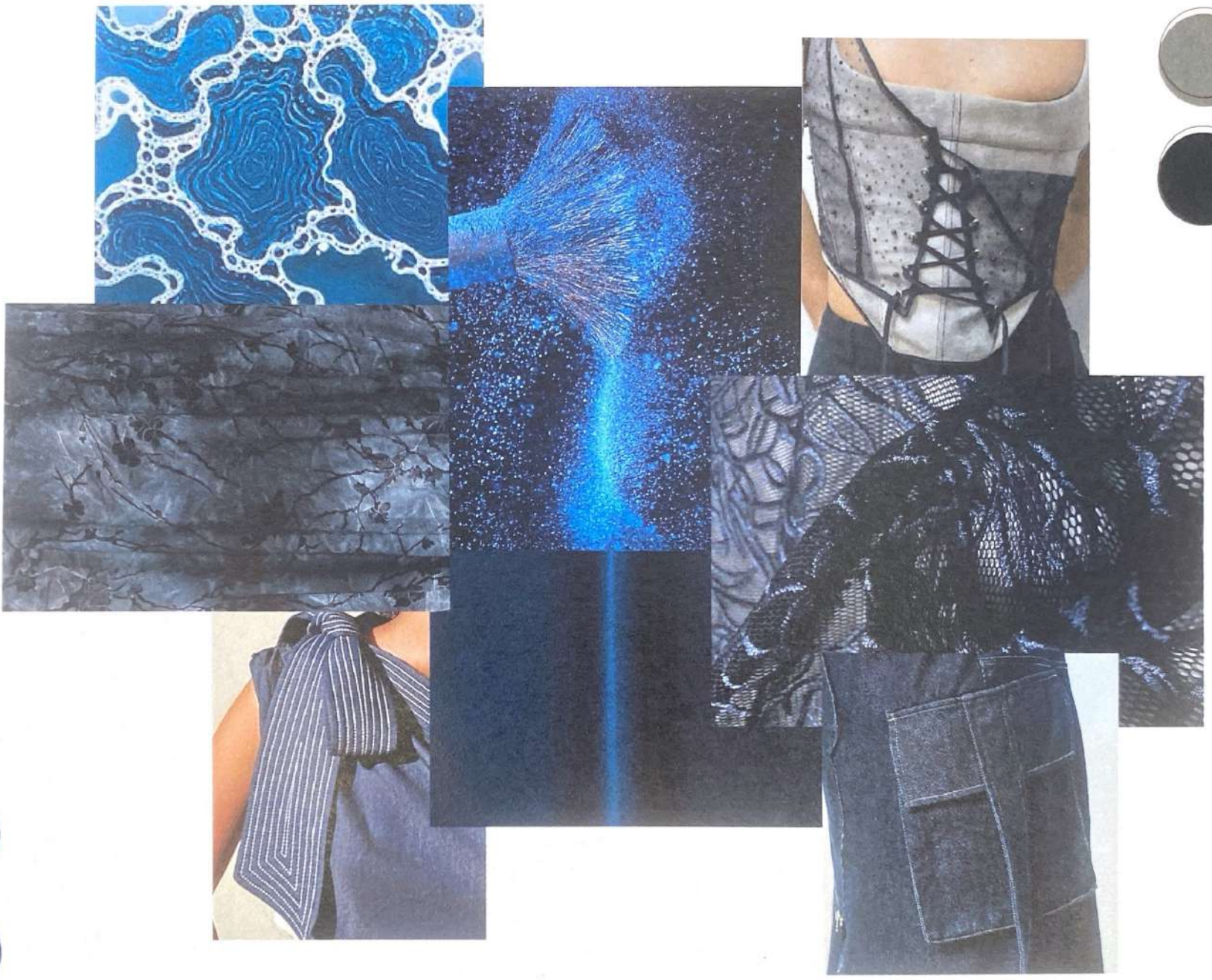
901-0004  
DENIM 16 + SANTORINI - Banda mm.40



601-0001  
CP NORMA - DENIM 16 + STAMPATI 5 mm.55



401-0005  
DENIM 16 - Tubettone impunturato mm.20 + 4 fiocchi





901-0003

DENIM 6 - Banda mm.87 + 4 cord. A + sorfilo con f. nylon



201-0002

DENIM 6 + DENIM 6 - Piegato chiuso mm.70



401-0011

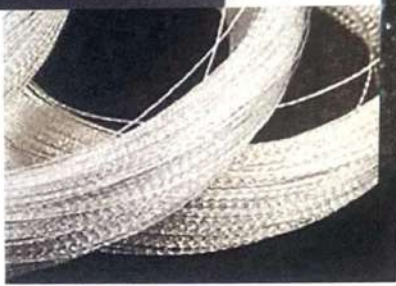
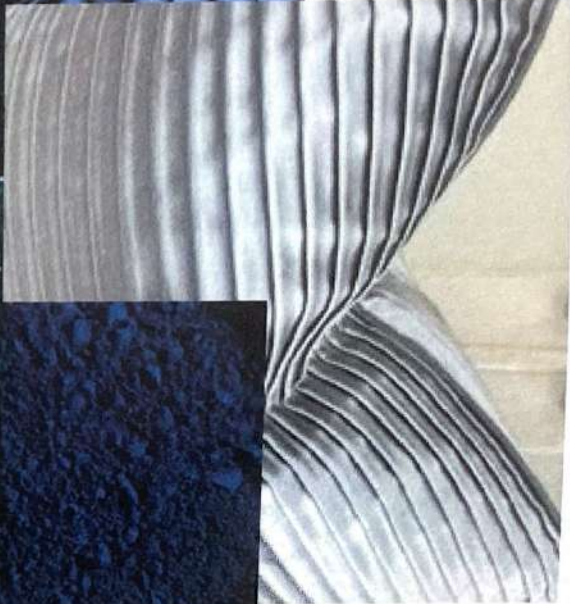
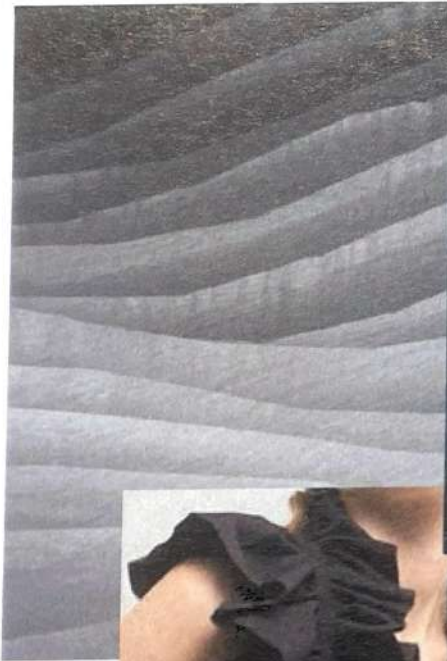
RASO B + DENTELLE 10 - Tubettone mm.15+ 2 fiocchi



401-0006

LAME' 8 - Tubetto mm.7 + 9 fili lana







801-0003

CHIFFON - Pieghe nelly + sorfilo mm.70



501-0013

CREPE - Arricciato centrale elasticizzato + 2 sorfilo mm.55



301-0014

RASO P - Triplo profilo mm.13 + cord. 4 capi



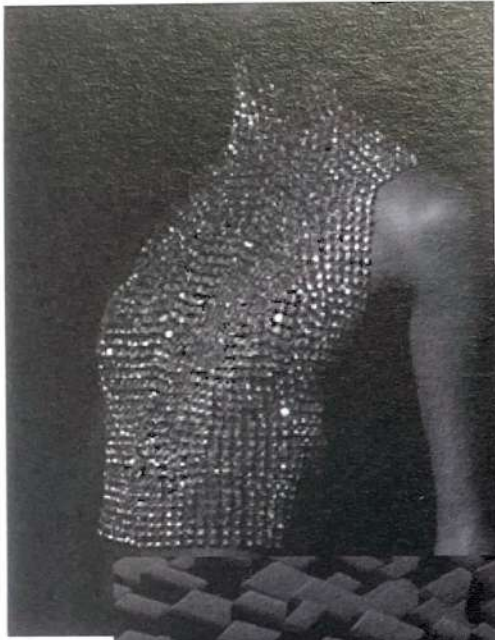
901-0011

DENIM 14 + 2 CATENE - Mignon treccia 3 capi mm.7 (4460)



301-0013

DENIM 14 + 1 CATENA - Profilo frastagliato mm.12 (4721)





601-0003  
FCO + LONDON - CP Patrizia mm.55



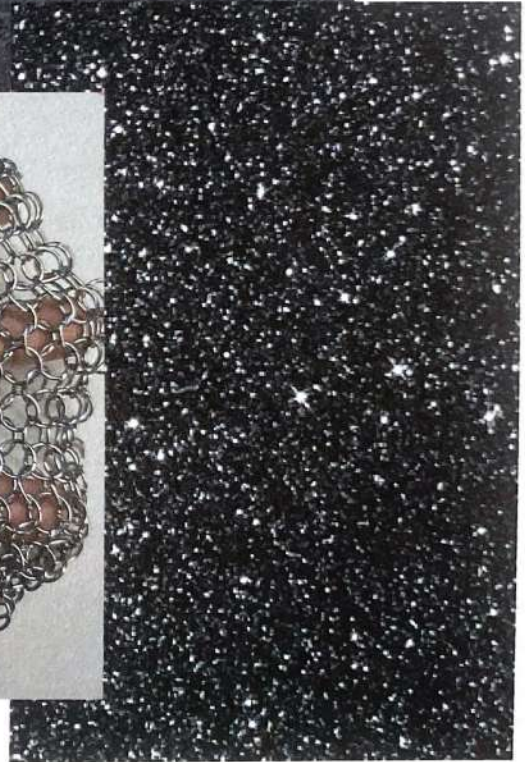
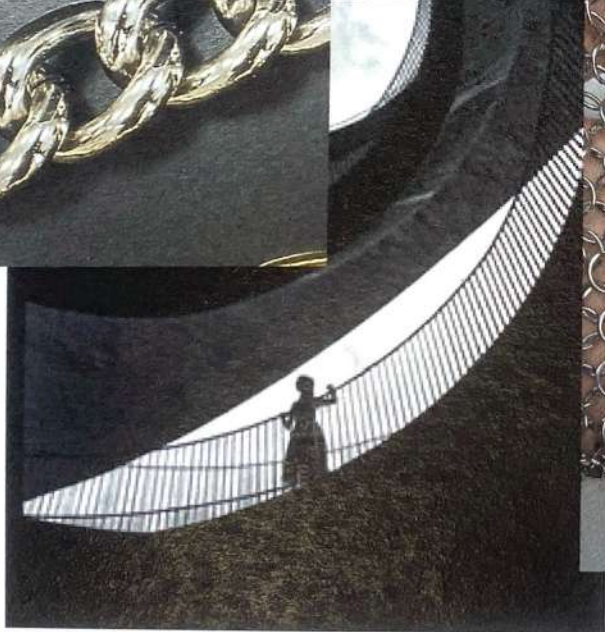
101-0002  
PAILLETTE 15 ST - Liscio mm.55 (st.CG02)



301-0009  
REFLEX - Profilo bicolore + cord. D mm.13



701-0002  
GALAXY + M50 - Mignon mm.10





301-0001  
DENIM 16 + RETE L - Profilone mm.25 + 2 ½ fiocchi



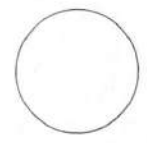
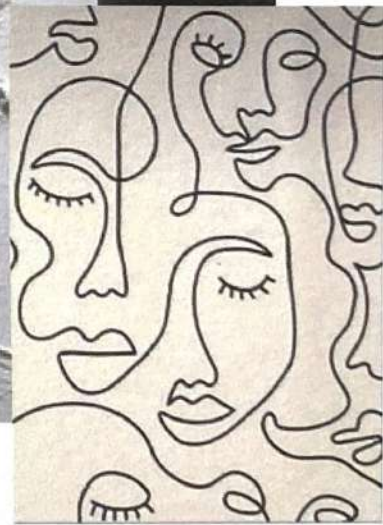
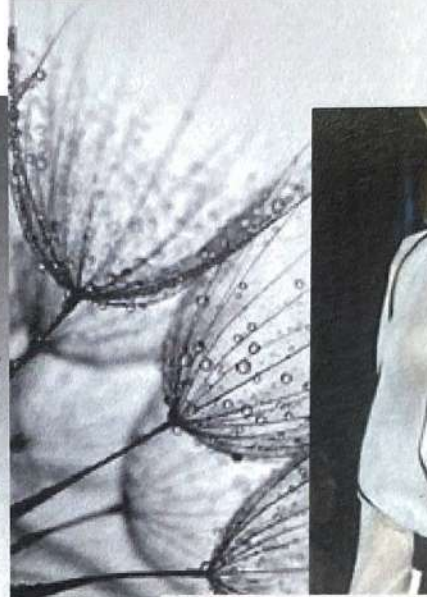
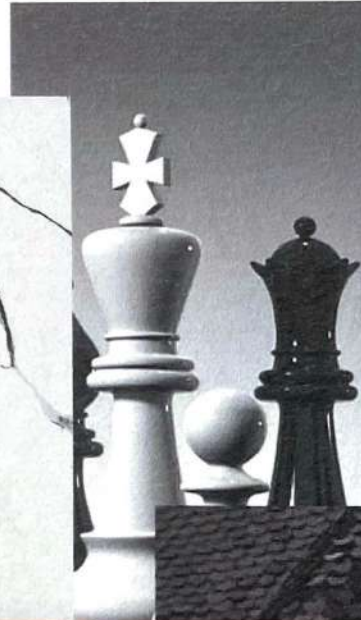
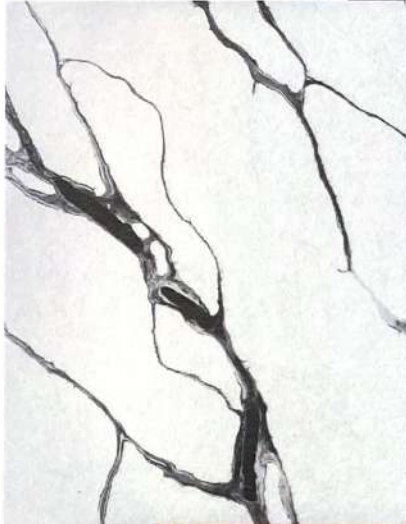
901-0009  
TULLE STAR - Tubetto mm.3 intreccio 307



301-0011  
LAME' 5 + RASO B - Profilo bicolore mm.12 + cord. 4 capi



501-0008  
SPARTA + PIZZO - Plissé organetto + arriccio + sorfilo mm.145





601-0002  
SO P + RASO P + MAMBO - CP Patrizia mm.55



101-0003  
PAILLETTE 19 ST- Liscio mm.60 (st.CG01)



401-0014  
GALAXY - Tubettone mm.25



501-0002  
ORGANDIS - Arricciato 1 lato mm.90 + 1 filo paillette









102-0001  
POLIAMMIDE - Nastro in maglia mm.45



102-0002  
POLIAMMIDE - Nastro in maglia mm.40



402-0001  
POLIAMMIDE - Tubetto in maglia mm.10



402-0002  
POLIAMMIDE - Tubetto in maglia mm.5



102-0003  
POLIAMMIDE - Nastro in maglia mm.55 (n.84)



102-0004  
POLIAMMIDE - Nastro in maglia mm.60

Grazie mille

Roberta Eleonora  
Valentina  
Anna  
Silvia  
Nicola  
Elena  
Giuseppina  
Salma  
Giulia

Alessandro Paola  
Suzanna  
Valeria  
Giuseppina  
Alexander Fritz Stefan

Chiara Gloria  
Enrica  
Sandra  
Alexandra  
Samantha  
Maurizio  
Davide  
d'Isa  
Elena  
Roberta

Marcos  
Alberto  
Anna  
Cristina  
Suzanna  
Giovanna  
Bianca  
Cristina

Luca  
Domenico  
Alessandro  
Paola  
Suzanna  
Valeria  
Giuseppina  
Alexander Fritz Stefan